



وزارة التربية  
إدارة الشؤون التعليمية  
مراقبة الامتحانات وشؤون الطلبة



نموذج الإجابة

المرحلة المتوسطة

اختبارات نهاية الفصل الدراسي الثاني

المادة : العلوم

الصف : السادس

العام الدراسي

2016 / 2017





المجال الدراسي: علوم

الزمن: ساعتان وربع

عدد الأوراق: (٥) أوراق

وزارة التربية  
الإدارة العامة لمنطقة مبارك الكبير التعليمية  
التوجيه الفني للعلوم

امتحان الفصل الدراسي الثاني في مادة العلوم للصف السادس

للعام الدراسي (٢٠١٦/٢٠١٧م)

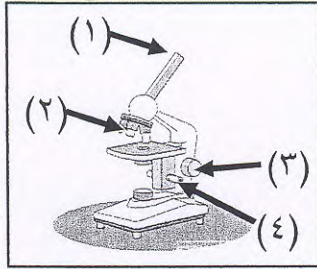


٥٠

أولاً: الأسئلة الموضوعية (٣٠ درجة) نموذج إجابة

السؤال الأول: اختر الإجابة الصحيحة علمياً لكل من العبارات التالية بوضع

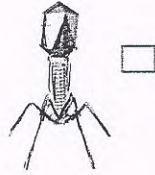
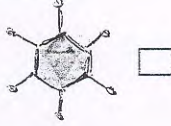
علامة (✓) في المربع المقابل لها: (٨ × ٢)



ص ١٢ - عجلة صغيرة في المجهر تستعمل لرؤية الشريحة بوضوح يمثلها الرقم:

(١)  (٢)  (٣)  (٤)

ص ١٥٢ - الشكل الذي يمثل فيروس الإنفلونزا هو:



ص ٧١ - ٣ تركيب في البكتيريا يساعدها على الحركة في السوائل يمثلها الرقم:

(١)  (٢)  (٣)  (٤)

ص ٧٧ - ٤ واحد من الأمراض التالية تسببها البكتيريا:

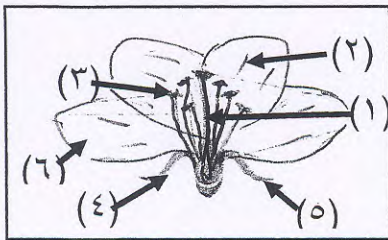
الكوليرا  الحصبة  طاعون الدجاج  التبقع في التبغ

ص ٨٦ - ٥ يوجد في الروب:

فيروسات  بكتيريا  فطريات  خميرة

ص ٩٦ - ٦ أعضاء التكاثر في الزهرة يمثلها في الرسم المقابل الأرقام:

(١) و (٣)  (٢) و (٤)  (٥) و (٤)  (٤) و (٦)



ص ١١٧ - ٧ واحد من المخاليط التالية يمكن فصل مكوناته باستخدام ورقة ترشيح وقمع، هو:

الملح والرمل  الملح والماء  السكر والماء  الرمل والماء

ص ١٢٣ - ٨ تُظهر الصواعد والهوابط في الكهوف بوضوح عملية:

التجمد  الإستشراب  التبلور  الإنصهار



**السؤال الثاني: أكتب بين القوسين كلمة ( صحيحة ) للعبارة الصحيحة و كلمة ( خطأ ) للعبارة**

**غير الصحيحة علميا في كل مما يأتي:- (٨ × ١)**

٨

- ٣٣ ص ١- الخلايا في الشكل المقابل تنتظم معاً بشكل متراس لتحافظ على الجسم وتحميه. (خطأ.....)
- ٣٦ ص ٢- ليس بالضرورة أن تحتوي الخلايا على أنواع العضيات كلها. (صحيحة...)
- ٣٥ ص ٣- الحمى القلاعية مرض بكتيري يصيب الإنسان. (خطأ.....)
- ٥٨ ص ٤- ممكن استخدام الفيروس كناقل لبعض الجينات التي تحمل العينات المرغوبة. (صحيحة...)
- ٦٧ ص ٥- تنمو البكتيريا في الوسط المتعادل والوسط الحمضي. (صحيحة...)
- ٨٩ ص ٦- تكاثر الكائنات الحية بهدف المحافظة على نوعها. (صحيحة...)
- ١١٩ ص ٧- صناعة الجبن بالبيت تعتمد على عملية التقطير. (خطأ.....)
- ١٣٢ ص ٨- إعادة تدوير الورق يؤدي إلى زيادة التلوث. (خطأ.....)



**السؤال الثالث : في الجدول التالي اختر العبارة أو الشكل من المجموعة ( ب ) وأكتب رقمها**

**أمام ما يناسبها من عبارات المجموعة (أ) : (٦ × ١)**

٦

الرقم	المجموعة ( أ )	المجموعة ( ب )
( ٣ )	بكتيريا تصنع غذاءها من الطاقة الكيميائية.	١- بكتيريا ذاتية التغذية الضوئية.
( ٣ )	بكتيريا تعتمد على غيرها في غذائها.	٢- بكتيريا ذاتية التغذية الكيميائية.
( ١ )	طريقة تكاثر البكتيريا.	٣- بكتيريا غير ذاتية التغذية.
( ٢ )	طريقة تكاثر الخميرة.	
( ٣ )	يمثل المذيب.	
( ١ )	يمثل المذاب.	



نموذج إجابة

ثانياً : الأسئلة المقالية (٢٠ درجة)

السؤال الرابع: (أ) علل لما يأتي تعليلاً علمياً سليماً :

١٠

حراة ١ - الفيروسات ليست خلايا.

لأنه ليس لها تركيب خلوي (أ.و.) يتكون من مادة حبيبية محاطة بغلاف بروتيني.

حراة ٢ - تلعب البكتيريا دوراً مهماً في نمو النبات.

لأنها تسبب النسج وحبيبات الحوي في البرية (١)



السؤال الرابع: (ب) أكمل جدول المقارنة التالي: -

٢

وجه المقارنة	الاستشراب حراة ١٢٨	التبلور حراة ١٢٣
مفهوم العملية	طريقة لفصل وتنقية المواد اللامائية المختلطة (١)	طريقة لفصل المادبة الصلبة المذابة منه محلولها المسبب... بالتبريد (١)

السؤال الرابع: (ج) ضع الجمل العلمية التالية في مكانها الصحيح في الفقرة التي تليها

٢

لتحصل على مراحل نمو الجنين في البيضة :

٩٥ حراة

( صفار البيض - حبل السرة - تلقيح البيض - ثقب صغيرة )

يقوم الديك ب... تسليح البيض... داخل الدجاجة، وبعد أسبوع يتكون جمل البيضة للجنين ، يأكل الجنين جمل البيض... ويتنفس من خلال ثقب صغيرة... في البيضة.

السؤال الرابع: (د) ضع دائرة حول العبارة التي لا تنتمي للمجموعة مع ذكر السبب:

٤

الإنسان	الجمل	عفن الخبز (١)	الجزر
---------	-------	---------------	-------

٩٠ حراة

السبب: لأنه يحلأ... لا جنسها أما الباقي... جنسها (١)

الخل	المايونيز (١)	المياه الغازية	الشاي
------	---------------	----------------	-------

١١٥ حراة

السبب: لأنه جملها... أما الباقي... جملها (١)





نموذج إجابة

السؤال الخامس : (أ) التفكير الناقد :-

١٠

وضع صالح مجموعة من البيض في حاضنة البيض ، ليحصل على الصيصان كما درس في مادة العلوم، ولكن بعد (٢١) يوم لم يفقس البيض.

٩٥

بناء على دراستك ، ساعد صالح في تفسير ما حدث.

- بجيبه جراباً... الحماض... (١) درجة حرارة بطورية... (٢) الرطوبة المناسبة... (٣) ...

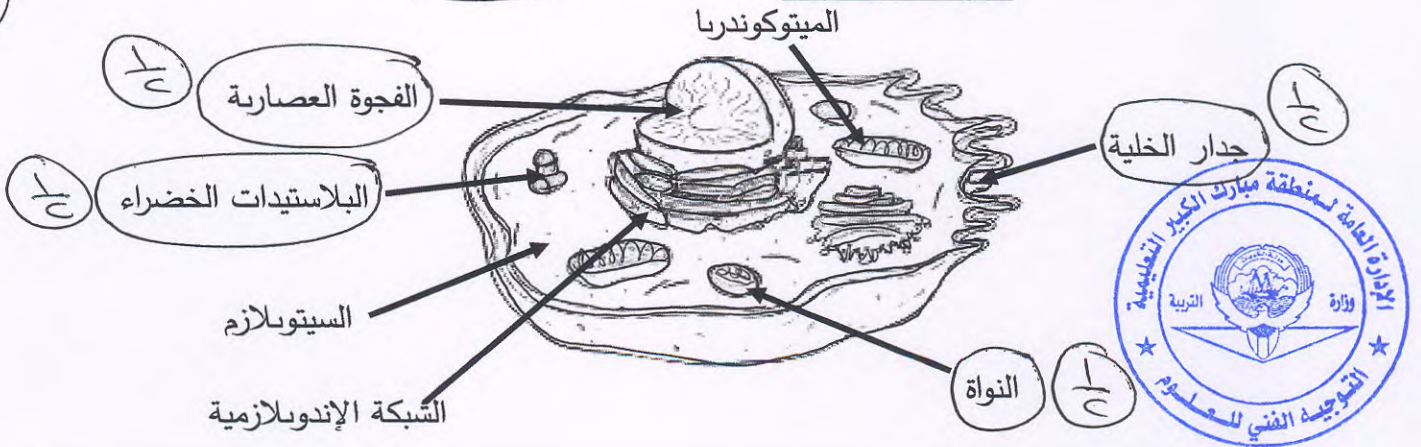


السؤال الخامس : (ب) : ضع دائرة حول الأخطاء الأربعة في الرسم التالي والذي يوضح تركيب

٢

الخلية الحيوانية:

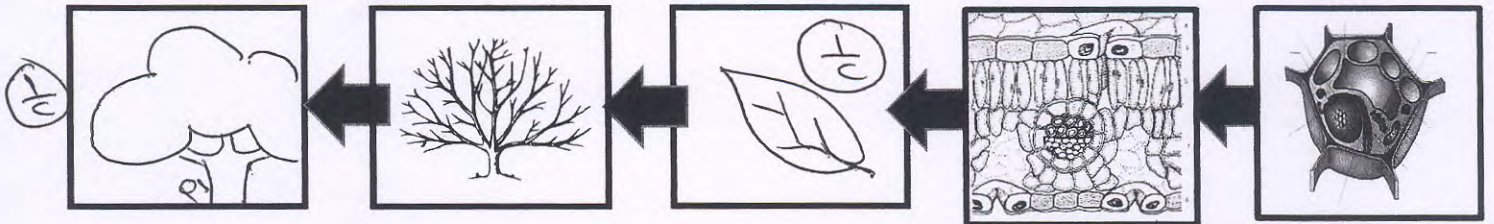
٢٤-٢٥



السؤال الخامس : (ج) : أكمل الرسم في المخطط السهمي التالي لتحصل على

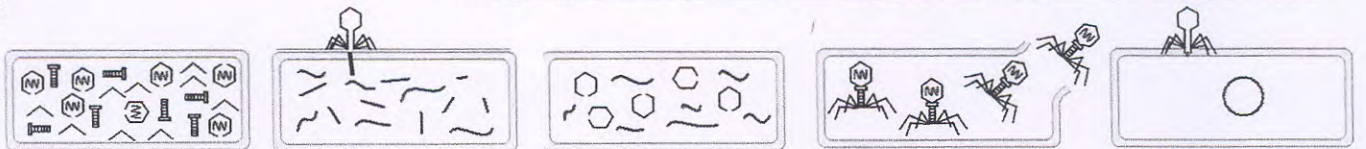
١

مستويات التعضي في الكائن الحي: ٢٨



السؤال الخامس : (د) رتب مراحل تكاثر فيروس لاقم البكتيريا :

٢



- (١) (٢) (٣) (٤) (٥) (٦) (٧) (٨) (٩) (١٠)



نموذج إجابة

**السؤال الخامس: ( هـ ) : إذا علمت أن عود الأذن رقم ( ١ ) مسح بمقبض الباب وعود الأذن رقم ( ٢ ) مسح بطاولة المختبر، ارسم عدد البكتيريا المتوقعة على كل منهما**

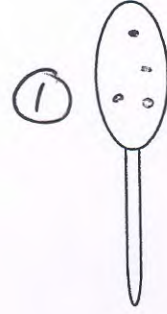
حسب دراستك :

٢

٦٨



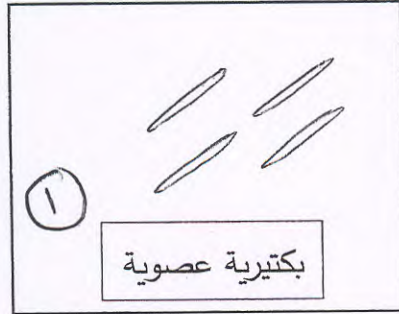
( ٢ )



( ١ )

**السؤال الخامس: ( و ) : أرسم أشكال البكتيريا حسب المطلوب منك: ٧١**

٢



انتهت الأسئلة

